

Flowfresh HF Quick

Pardoseală colorată din rășină poliuretanică, aplicabilă cu gletiera metalică, având textură finală fină.



Polygiene[®]:

Conține un aditiv antimicrobian cu ioni de argint testat că inhibă creșterea majorității tipurilor de bacterii dăunătoare



Chimică ridicată:

Protejează împotriva subproduselor alimentare, grăsimilor, uleiurilor fierbinți, sângelui, zahărului și acizilor



Finisaj anti-derapant:

Este adaptiv, texturat pentru a minimiza riscurile de alunecare în mediile umede

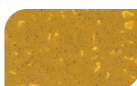


Rezistențe termice:

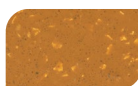
Rezistent la căldură până la +120°C și rezistent la curățarea cu abur



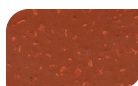
Cream



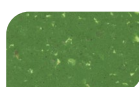
Ochre



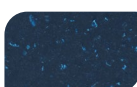
Mustard



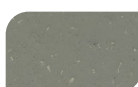
Red



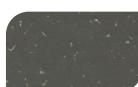
Dark Green



Gentian Blue



Mid Grey



Dark Grey

Culorile aplicate pot diferi ușor de cele prezentate în paletar.
Pentru mostre și paletar complet, contactați un reprezentant CPG Eastern Europe.

Informații Tehnice¹

REAȚIA LA FOC			
B _{fl} -s 1	EN 13501-1		
REZISTENȚA LA TRAFIC			
AR0.5 (≤ 50 μm)	EN 13892-4		
ADERENȚA LA SUPORT			
B2.0 (≥ 2.0 MPa)	EN 13892-8		
REZISTENȚA LA IMPACT			
IR20 (20 Nm)	EN ISO 6272		
REZISTENȚA LA TEMPERATURĂ			
Tolerant la scurgeri intermitente de până la +120°C sau la căldură uscată susținută de la -40°C la +105°C (la 9 mm grosime). Notă: Presupune un substrat de beton de bună calitate. La 6 mm produsul este rezistent la scurgeri de lichide și scurgeri de până la +70°			
COEFICIENTUL DE DILATARE TERMICĂ			
3.74 x 10 ⁻⁵ mm/mm°C	ASTM C531		
PERMEABILITATEA LA APĂ			
Nil (Impermeable)	Karsten Test		
VAPOUR PERMEABILITY			
3 g/m ² /24ore (at 9mm thick)	ASTM E96:90		
REZISTENȚA LA ALUNECARE ²			
Umed > 40	EN 13036-4		
REZISTENȚA LA COMPRESIUNE			
> 50 N/mm ²	EN 13892-2		
REZISTENȚA LA ÎNCOVIERE			
20 N/mm ²	EN 13892-2		
REZISTENȚA LA TRACȚIUNE			
10 N/mm ²	BS 6319-7		
TIMPUL DE ÎNTĂRIRE	+10°C	+15°C	+20°C
Trafic ușor	15 ore	10 ore	5 ore
Trafic complet	30 ore	20 ore	12 ore
Întărire chimică completă	7 zile	6 zile	5 zile

¹ Datele din tabelul de mai jos reprezintă proprietățile tipice obținute în testele de laborator - aceste rezultate pot varia în funcție de condițiile de aplicare. ² Proprietățile anti-derapante finale ale pardoselii sunt influențate de metoda de aplicare, dimensiunea și forma agregatului utilizat pentru acoperirea finală (recomandări pentru agregate furnizate de CPG Eastern Europe), gradul de abraziune, întreținere și natura substanțelor contaminante.

Specificații produs:

Sistem:	Flowfresh HF Quick
Finisaj:	Matt
Grosime:	6-9 mm
Culori:	Conform catalogului/paletarului
Producător:	CPG Europe
Furnizor:	Tremco CPG Poland Sp. z o.o.
Telefon:	+40 766 596 991

Aplicarea sistemului

Instalarea ar trebui să fie efectuată de către contractori autorizați CPG Eastern Europe cu o schemă documentată de asigurare a calității. Obțineți detalii cu privire la antreprenorii noștri autorizați, contactând CPG Eastern Europe sau întrebând pe site-ul nostru la www.flowcrete.ro

Products Included in This System

Amorsă³: (dacă este necesar)	Flowfresh SL Quick / Flowfresh Primer
Strat principal:	Flowfresh HF Quick

³ Dacă se utilizează alte rășini, contactați CPG Eastern Europe pentru detalii suplimentare.

Detaliile de aplicare sunt disponibile la cerere.

Rezistența la microbi și fungi

Aditivul antimicrobian asigură controlul majorității bacteriilor și ciupercilor care vin în contact cu pardoseala.

Antimicrobian Substanța activă:	Biocidul de argint
Testat:	ISO 22196 / JIS Z2801

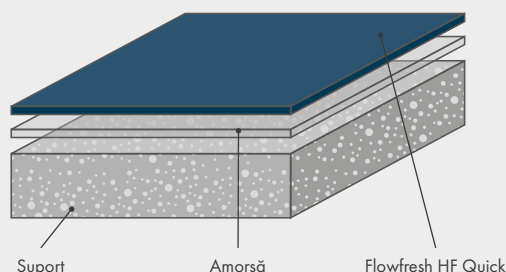
Lucrări de mentenanță

Curatati regulat folosind un uscator rotativ cu un singur sau cu dublu cap, in combinatie cu un detergent usor alcalin.

Cerințele stratului suport

Betonul sau șapa trebuie să fie de clasa min. C20 / 25, o rezistență minimă de aderență de 1,5 MPa (testul de rupere), suprafață uniformă, curată, fără praf, praf și alte contaminări. Toate deteriorările din substrat trebuie reparate înainte de aplicarea pardoselii. Nivelul de umiditate al substratului nu trebuie să depășească 6% pe scara Tramex pentru a determina nivelul de umiditate din substrat pentru a evalua grundul potrivit de utilizat. Pentru zonele în care rezistența continuă la căldură (peste +50°C) este critică, grundurile epoxidice nu pot fi utilizate, este necesară utilizarea Flowfresh Primer sau Scratchcoat Flowfresh SL Quick. Detalii care se găsesc în cerințele privind substratul de pardoseală pentru rășini de beton.

Descrierea sistemului



Considerații privind mediul

Sistemul este evaluat ca fiind nepericulos pentru sănătate și mediu. Durata de viață îndelungată și suprafața impermeabilă, fără aderență perfectă la substrat, reduc necesitatea de reparații și întreținere.

Notă

Flowfresh își poate schimba culoarea în timp (prezentă un efect de îngălbenire). Schimbarea culorii depinde de lumina UV, nivelurile de căldură prezente, substanța chimică utilizată, standardele de întreținere utilizate și, prin urmare, rata de schimbare nu poate fi prezisă. Aceasta este o chestiune estetică, dar nu compromite parametrii și proprietățile produsului. Produsele intens colorate (de exemplu, coloranți pentru păr, dezinfectanți medicali etc.) și migrarea plastifičanților (de exemplu, din cauciuc) pot duce la decolorarea ireversibilă a suprafeței. Evitați spălarea cu apă în primele 2-3 zile după aplicarea pardoselii. Vă rugăm să contactați Tremco CPG Polonia pentru sfaturi suplimentare.

Informațiile tehnice, recomandările și instrucțiunile privind utilizarea, depozitarea și întreținerea produsului incluse în prezenta fișă tehnică de sistem se bazează pe Tremco CPG Poland Sp. z o.o. (în continuare legată de cunoștințele și experiența "CPG Polska"), reflectând modul cel mai bine recunoscut de utilizare a materialului pentru un moment dat. Luând în considerare și alți factori care nu se încadrează în controlul producătorului, inclusiv diferențele în ceea ce privește calitatea substraturilor, a uneltelor și a altor materiale complementare, condițiile meteorologice, instalarea corectă și, de asemenea, curățarea și întreținerea, CPG Polska nu își asumă responsabilitatea în cazul nerespectării informațiilor și instrucțiunilor incluse în această fișă de date a sistemului sau, respectiv, în scris, din partea reprezentanților autorizați ai CPG Polska. Trebuie respectate întotdeauna normele și principiile de construcție actualizate, precum și normele de siguranță, igienă și protecție a sănătății în conformitate cu informațiile incluse în Fișele de date privind securitatea materialelor și, de asemenea, pe ambalajul produselor. Această Fișă tehnică de sistem înlocuiește toate versiunile anterioare. Pentru a primi fișele de date de sistem actualizate, contactați CPG Polska.

[04/08/22]

CPG Eastern Europe
ul. Marywilska 34, 03-228 Warsaw, Poland
tel.: +40 766 596 991, +48 22 879 8907
email: romania@cpg-europe.com

 **Construction
Products Group**
Europe

www.flowcrete.ro